

KUMPULAN DATA
STATUS LINGKUNGAN HIDUP
DAERAH KOTA JAYAPURA
TAHUN 2008



Diterbitkan : 2008
Data : September 2007 – Agustus 2008



PEMERINTAH KOTA JAYAPURA
PROVINSI PAPUA

KATA PENGANTAR

Kumpulan Data Status Lingkungan Hidup Daerah (KDSLHD) merupakan kumpulan data yang digunakan untuk membangun Status Lingkungan Hidup di Kota Jayapura pada kurun waktu satu tahun. Laporan ini bertujuan untuk memperlihatkan keterkaitan berbagai kegiatan manusia dengan alam sebagai suatu hubungan sebab akibat.

Penyusunan Kumpulan Data Status Lingkungan Hidup Daerah berdasarkan :

1. Peraturan Menteri Negara Lingkungan Hidup RI Nomor: 01 Tahun 2008 tentang Petunjuk teknis Pemanfaatan Dana Alokasi Khusus Bidang Lingkungan Hidup (DAK - LH) Tahun Anggaran 2008.
2. Biaya Penyusunan Laporan Kumpulan Data Status Lingkungan Hidup Daerah dibebankan pada Dana Pendamping DAK – LH Tahun Anggaran 2008 pada Bapedalda Kota Jayapura.

Fokus utama KDSLHD adalah data kegiatan atau berbagai aktivitas manusia yang menyebabkan perubahan terhadap kondisi sumber daya alam seperti air, udara, laham,hutan, keaneka ragam hayati, pesisir dan sebagainya.

KDSLHD Kota Jayapura sebagai salah satu data yang digunakan untuk acuan dalam pengambilan kebijakan pembangunan berwawasan lingkungan di Kota Jayapura mengingat kondisi Kota Jayapura yang sangat terbatas akan lahan.

Terima Kasih Tuhan Memberkati

Jayapura, Oktober 2008

WALIKOTA JAYAPURA,

Drs. M. R. KAMBU, M.Si

TIM PENYUSUN

1. **Drs. JAN HENDRIK HAMADI** (Ketua Tim)
2. **Ir. JUSUF TAPPANG** (Sekretaris)
3. **Ir. FRANS B. LINTHIN** (Anggota)
4. **LINA AGUSTINA, ST, MM** (Anggota)

DAFTAR ISI

KATA PENGANTAR.....	i
TIM PENYUSUN.....	ii
DAFTAR ISI.....	iii
DAFTAR PETA.....	iv
TABEL I AIR.....	1
. 1.1 Kualitas Air.....	1
. 1.2 Debit Sungai.....	2
. 1.3 Danau/Waduk/Situ/Embung.....	3
. 1.6 Pemantauan Kualitas Air Permukaan.....	4
. 1.7 Sumber Air di Kota Jayapura.....	5
TABEL II UDARA.....	6
. 2.1 Kualitas Udara Ambien.....	6
. 2.2 Jumlah Kendaraan Bermotor dan bahan bakar yang digunakan.....	7
. 2.3 Jumlah Penggunaan Energi Bagi Rumah Tangga.....	8
TABEL III LAHAN DAN HUTAN.....	9
. 3.1 Luas Tutupan Lahan.....	9
. 3.8 Rencana dan realisasi Kegiatan Penghijauan.....	10
TABEL IV KEANEKARAGAMAN HAYATI.....	11
. 4.1 Tumbuhan Daratan.....	11
. 4.2 Satwa Daratan.....	14
. 4.3 Tumbuhan Perairan.....	16
. 4.4 Satwa Perairan.....	17
TABEL V PESISIR DAN LAUT.....	19
. 5.1 Tutupan dan Kerapatan mangrove.....	19
. 5.4 Kependudukan di Laut dan Pesisir.....	20
TABEL VI LINGKUNGAN PERMUKIMAN.....	21
. 6.2 Banyaknya desa yang tinggal di jaringan listrik tegangan tinggi.....	21
. 6.8 Pengelolaan Sampah.....	22
TABEL VII KELEMBAGAAN.....	23
. 7.1 Produk Hukum.....	23
. 7.2 Anggaran Pengelolaan Lingkungan Hidup.....	24
. 7.3 Jumlah Personil Menurut Tingkat Pendidikan.....	25
DAFTAR PUSTAKA.....	v

DAFTAR PETA

Peta 1 Peta Penutupan Lahan Kota Jayapura	P - 1
Peta 2 Kawasan Hutan dan Perairan Kota Jayapura.....	P – 2

TABEL 1.1. KUANTITAS AIR SUNGAI

Kota/Kabupat: Kota Jayapura

Provinsi : Papua

Tahun Data : 2007

No.	Nama Sungai	Panjang (m)	Kedalaman (m)	Lebar (m)		Volume (m ³)
				Atas	Bawah	
1	Kali Hanyaan	2,413				
2	Kali Entrop 1	0.935				
3	Kali Entrop 2	4.068				
4	Kali Entrop 3	1.706				
5	Kali Siborogoni	11.619				
6	Kali Acai	2.245				
7	S. Anafre	3.763		20	35	
8	S. Mati	2.358				
9	S. APO	2.151				
10	S. Dok IV	2.512				
11	S. Dok VII	1.733				
12	S. Kampwolker					
13	S. Kujabu					
14	S. Onabo					
15	S. Temeri					
16	S. Tami					

TABEL 1.2. DEBIT SUNGAI

Kota/Kabupaten : Kota Jayapura

Provinsi : Papua

Tahun Data : 2007

No.	Nama Sungai	Debit (m ³ /detik)	
		Kemarau	Hujan
1	Kali Hanyaan		
2	Kali Entrop 1		
3	Kali Entrop 2		
4	Kali Entrop 3		
5	Kali Siborogoni		
6	Kali Acai		
7	S. Anafre	20	50
8	S. Mati		
9	S. APO		
10	S. Dok IV		
11	S. Dok VII		
12	S. Onabo		
13	S. Temeri		
14	S. Tami		

TABEL 1.3. DANAU / WADUK / SITU / EMBUNG

Kota/Kabupaten : Kota Jayapura

Provinsi : Papua

Tahun Data : 2007

No.	Nama Danau / Waduk / Situ / Embung	Luas (Ha)
1	Danau Sentani	650
2		
3		

Sumber :

TABEL 1.4. RAWA

Kota/Kabupaten :

Provinsi :

Tahun Data :

No.	Nama Rawa	Luas (Ha)
1		
2		
3		

Sumber :

TABEL 1.5. AIR TANAH

Kota/Kabupaten :
Provinsi :
Tahun Data :

No.	Nama Lokasi Air Tanah	Volume (m ³)	Debit (m ³ /detik)
1			
2			
3			

Sumber :

TABEL 1.6. PEMANTAUAN KUALITAS AIR PERMUKAAN

Kota/Kabupaten

: KOTA JAYAPURA

Provinsi

: PAPUA

Jenis Perairan

: Dermaga Pelabuhan Jayapura *

Tahun Data

2007:59:00

No.	Parameter	Satuan	Baku Mutu Daerah	Lokasi Sampling			
				Titik 1	Titik 2	Titik 3	Titik 4
1	Nama Lokasi						
2	Koordinat						
3	Hulu/hilir						
4	Waktu sampling						
5	Cuaca waktu sampling	cerah					
6	Debit **	L/detik					
FISIKA							
1	Temperatur ***	°C		30.6	30.8	30.50	30.20
2	Residu terlarut ***	mg/L		28064.5	27990.2	27,919.80	28,045.20
3	Residu tersuspensi ***	mg/L		3.6	4.2	2.70	3.50
	Kekeruhan	NTU		2.1	2.7	1.60	2.10
	Kecerahan	m		> 3	> 3	>3	>3
	Sampah	-		nihil	nihil	nihil	nihil
	Hantaran Listrik	ms/cm		56.13	55.98	55.84	56.09
	warna	TCU		10.2	12.3	7.30	9.70
	Lapisan Minyak						
KIMIA ANORGANIK							
1	pH ***	mg/L		7.05	7.12	7.08	7.14
2	BOD ***	mg/L		2.78	2.97	2.65	2.72
3	COD ***	mg/L		11.52	12.09	10.29	10.63
4	DO ***	mg/L		6.96	6.94	6.97	6.95
5	Total fosfat sbg P	mg/L		1,064	1,173	1,218	0.983
6	NO ₃ sbg N	mg/L		0.138	0.14	0.109	0.097
7	NH ₃ -N	mg/L		0.015	0.012	0.010	0.009
8	Arsen	mg/L					
9	Kobalt	mg/L					
10	Barium	mg/L					
11	Boron	mg/L					
12	Selenium	mg/L					
13	Kadmium	mg/L					
14	Khrom (VI)	mg/L					
15	Tembaga	mg/L					
16	Besi	mg/L		0.089	0.094	0.079	0.088
17	Timbal	mg/L		0.006	0.007	0.007	0.005
18	Mangan	mg/L					
19	Air Raksa	mg/L					
20	Seng	mg/L					
21	Khlorida	mg/L		18,973.9	18,896.4	19,132.60	18,992.30
22	Sianida	mg/L					
23	Fluorida	mg/L					
24	Nitrit sbg. N	mg/L		0.02	0.019	0.023	0.018
25	Sulfat	mg/L		169.87	172.42	173.24	170.82
26	Khlorin Bebas	mg/L					
27	Belerang sebagai H ₂ S	mg/L					
MIKROBIOLOGI							
1	Fecal Coliform ***	jml/100ml		7	8	3	0.0
2	Total Coliform ***	jml/100ml		60	70	40	30
RADIO AKTIVITAS							
1	Gross-A	Bq/l					
2	Gross-B	Bq/l					
KIMIA ORGANIK							
1	Minyak dan lemak	µg/L		0.002	0.003	0.001	0.000

Keterangan :

* Dapat dibuat beberapa tabel untuk locus, Misalnya Tabel 1.6 a DAS: tabel 1.6 b Danau

** Khusus untuk Sungai

*** Parameter Wajib

Sumber : Laporan PT PELINDO WILAYAH IV , 2008

1	Fecal Coliform ***	jml/100ml									
2	Total Coliform ***	jml/100ml									
	RADIO AKTIVITAS										
1	Gross-A	Bq/l									
2	Gross-B	Bq/l									
	KIMIA ORGANIK										
1	Minyak dan lemak	µg/L									
2	Detergen sbg MBAS	µg/L									
3	Senyawa Fenol sbg	µg/L									
4	BHC	µg/L									
5	Aldrin/Dieldrin	µg/L									
6	Chlordane	µg/L									
7	DDT	µg/L									
8	Lindane	µg/L									
9	Heptachlor dan heptachlor epoxide	µg/L									
10	Methoxychlor	µg/L									
11	Endrin	µg/L									
12	Toxaphan	µg/L									

Keterangan :

* Dapat dibuat beberapa tabel untuk locus, Misalnya Tabel 1.7 a DAS: tabel 1.7 b Danau

** Khusus untuk Sungai

*** Parameter Wajib

Sumber :

1	Minyak dan lemak	µg/L									
2	Detergen sbg MBAS	µg/L									
3	Senyawa Fenol sbg	µg/L									
4	BHC	µg/L									
5	Aldrin/Dieldrin	µg/L									
6	Chlordane	µg/L									
7	DDT	µg/L									
8	Lindane	µg/L									
9	Heptachlor dan heptachlor epoxide	µg/L									
10	Methoxychlor	µg/L									
11	Endrin	µg/L									
12	Toxaphan	µg/L									

Keterangan :

* Khusus untuk Sungai

** Parameter Wajib

Sumber :

TABEL 1.9. SUMBER AIR

Kota/Kabupat : Kota Jayapura

Provinsi : Papua

Tahun Data : 2007

No.	Sumber Air	Debit (l/detik)	Daerah Pelayanan
1	Anafre	20 - 50	Angkasa Indah, Angkasa, Nirwana, Lembah Sunyi, Jl. Trikora Dok V Atas, Dok VIII Atas, Pasir II
2	Bhayangkara	6	Bhayangkara I, II, III dan Lembah Bahari
3	APO	10	Masyarakat Sekita APO
4	Kali Kamp	20	Masyarakat sekitar Ruko Dok II, Dok IV, Samudra Maya Dok V Bawah
5	Ajen Kloofkamp	50	Polimak I, II, III, IV, Tasangka, Ajen RS Marthen Indey, Paldam, Setiapura, Pelabuhan, Weref, APO, Jl. Sam Ratulangi, KPR Jaya Asri, Perumahan Al Entrop, Entrop Pasar/terminal
6	Entrop	20 - 45	Hamadi Gunung, Bucend II, Argapura, Hamadi Pasar dan Jl. Tobati Enggros
7	Kujabu	170	Skyline, BTN kotaraja, Vuria KPR, Melati, sebagian Kotaraja, Perumahan Pemda Entrop, Hamadi Tanjung, Tasangkapura, sebagian Argapura, Batu Putih, Jl. Koti, Gajah Putih, APO Gudang, APO Bengkel, RSUD, Dok V Paulus, Lumba - lumba, Dok V Bawah, Dok VII, Dok VIII bawah, Pasir II Bawah, Tanjung Ria, Kayu Batu, Dok IX Pantai, Asrama Uncen, Prumahan Uncen, Perumamnas III, Jl. Kamp Wolker Perumnas II, Perumnas I, Yoka dan Expo Waena.
8	Korem	10	Padang Bulan, Perumnas IV, Jl. Trikora Abe,m Abepura, Kali Acay, Cigombong, Jl. Gerilyawan., Rs. Abepura, Pasar lam (sebagian besar Abepura)
9	Kamp Woker	50	Waena, Waena dan Abepura, Kampung Harapan

Sumber: PDAM, 2005

TABEL 2.1. KUALITAS UDARA AMBIEN

Kabupaten/Kota : Kota Jayapura
 Provinsi : Papua
 Lokasi Pengamatan : Hamadi (Permukiman Penduduk)
 Desa/Kelurahan : Hamadi
 Kecamatan : Jayapura Selatan
 Koordinat Lokasi :
 LS :
 BT :
 Tahun Data : 2008

No	Parameter	Satuan	Waktu Pengukuran	Hasil Pengukuran	Waktu
1	SO ₂	µg/Nm ³	1 jam	<6.98	
			24 jam		
			1 thn		
2	CO	µg/Nm ³	1 jam	689	
			24 jam		
			1 thn		
3	NO ₂	µg/Nm ³	1 jam	8.06	
			24 jam		
			1 thn		
4	O ₃	µg/Nm ³	1 jam	8.06	
			1 thn		
5	HC	µg/Nm ³	3 jam	52	
6	PM ₁₀	µg/Nm ³	24 jam		
7	PM _{2.5}	µg/Nm ³	24 jam		
			1 thn		
8	TSP	µg/Nm ³	24 jam	22	
			1 thn		
9	Pb	µg/Nm ³	24 jam	<0.03	
			1 thn		
10	Dustfall	µg/Nm ³	30 hari		
11	Total Fluorides sebagai F	µg/Nm ³	24 jam		
			90 hari		
12	Fluor Index	µg/Nm ³	30 hari		
13	Khlorine & Khlorine Dioksida	µg/Nm ³	24 jam		
14	Sulphat Index	µg/Nm ³	30 hari		

Sumber : Draf KA-ANDAL Rencana Pembangunan jalan Lingkar Luar, 2008

TABEL 2.2. JUMLAH KENDARAAN BERMOTOR DAN BAHAN BAKAR YANG DIGUNAKAN

Kabupaten/Kota : Kota Jayapura

Provinsi : Papua

Tahun Data : 2008

No	Jenis Kendaraan	Satuan	Jenis Bahan Bakar				Jumlah (buah)
			Bensin	Solar	CNG	LPG	
1	Mobil Penumpang	bh	3,836	801	-	-	4,637
2	Bus	bh	45	209	-	-	254
3	Truk	bh	180	2,394	-	-	2,574
4	Sepeda motor	bh	48,872	-	-	-	48,872
5	Lain-Lain	bh					

Sumber : Kepolisian Negara RI Daerah Papua, 2008

TABEL 2.3. JUMLAH SPBU DAN PENJUALAN BAHAN BAKAR

Kabupaten/Kota : Kota Jayapura
Provinsi : Papua
Tahun Data :2007

Jumlah SPBU	Penjualan (kilo liter)		
	Premium	Pertamax	Solar
SPBU Samudra Maya			
SPBU Dok V Atas			
SPBU APO			
SPBU Jl. KOTI			
SPBU ENTROP			
SPBU KOTARAJA			
SPBU Tanah Hitam			
SPBU Waena			
SPBU Koya Koso			

Sumber PT. Pertamina Wil. Papua

TABEL 2.4. JENIS DAN JUMLAH INDUSTRI, KAPASITAS PRODUKSI DAN SATUANNYA

Kabupaten/Kota :
Provinsi :
Tahun Data :2007

No.	Jenis Industri	Jumlah	Kapasitas	Satuan*)

*) dalam volume atau berat per satuan waktu (hari, bulan atau tahun)

Sumber :

TABEL 2.5

Kabupaten/Kota : Kota jayapura

Provinsi : Papua

Tahun Data :2007

No.	Jenis Energi	Penjualan/Pemakaian	Satuan
1	Listrik	77,062,674	Kwh
2	LPG		Kg atau ton
3	Minyak Tanah		Liter atau kilo liter

Sumber : Kantor PT. PLN Wilayah X Cabang Jayapura

TABEL 3.1. LUAS PENUTUPAN LAHAN

Kabupaten/Kota : Kota Jayapura

Propinsi : Papua

Tahun Data : 2007

No	Tutupan Lahan	Luas (Ha)
1	Hutan Alam	79,780.18
2	Hutan Lahan Kering	
3	Mangrove	
4	Rawa	75.00
5	Perkebunan	
6	Permukiman	8,537.82
7	Kebun Campuran	
8	Sawah	
9	Tegalan/Ladang	
10	Semak/Belukar	1,875.00
11	Tanah Terbuka	
12	Tambak/Empang	
13	Tubuh Air	
14	Awan pada Citra	
15	Bayangan pada Citra	
16	Total	

Sumber : Program Menuju Indonesia Hijau

TABEL 3.2. LUAS LAHAN KRITIS

Kabupaten/Kota :
Propinsi :
Tahun Data :

No	Lokasi	Luas (Ha)
1		
2		
3		
4		
5		
6		
7		
8		
9		
10		
11		
12		
13		
14	Total	

Sumber :

TABEL 3.3. LUAS HUTAN MENURUT FUNGSI / STATUS

Kabupaten/Kota :

Propinsi :

Tahun Data :

No.	Hutan	Luas (Ha)
A	Kawasan Konservasi	
1	Cagar Alam	
2	Suaka Margasatwa	
3	Taman Wisata	
4	Taman Buru	
5	Taman Nasional	
6	Taman Hutan Raya	
B	Hutan Lindung	
C	Hutan Produksi	
1	Hutan Produksi	
2	Hutan Produksi Terbatas	
3	Hutan Produksi Konservasi	
D	Hutan Kota	
Total Luas Hutan		

Sumber :

TABEL 3.5. KONVERSI HUTAN

Kabupaten/Kota :

Propinsi :

Tahun Data :

NO	Peruntukan	Luas (ha)
1	Pemukiman	
2	Pertanian	
3	Perkebunan	
4	Industri	
5	Pertambangan	
6	Lainnya	
	Total	

Sumber :

TABEL 3.6. LUAS KERUSAKAN HUTAN BERDASARKAN PENYEBABNYA

Kabupaten/Kota :
Propinsi :
Tahun Data :

No.	Penyebab Kerusakan	Luas (Ha)
1	Kebakaran Hutan	
2	Ladang Bepindah	
3	Illegal Logging	
4	Perambahan Hutan	
5	Lainnya	
	Total	

Sumber :

TABEL 3.7. RENCANA DAN REALISASI KEGIATAN REBOISAS

Kabupaten/Kota :
Propinsi :
Tahun Data :

NO	Lokasi	Rencana		Realisasi	
		Luas (Ha)	Jumlah Pohon	Luas (Ha)	Jumlah Pohon
1					
2					
3					
4					
5					
6					
Total					

Sumber :

TABEL 3.8. RENCANA DAN REALISASI KEGIATAN PENGHIJAUAN

Kabupaten/Kota : Kota Jayapura

Propinsi : Papua

Tahun Data : 2007

NO	Lokasi	Rencana		Realisasi	
		Luas (Ha)	Jumlah Tanaman	Luas (Ha)	Jumlah Tanaman
1	Mangrove Hamadi			1 ha (3 x 3)	1111
2	Jalan Kodam Baru (alternatif)			2 ha	2222
3	Skyline			1 Ha	1111
4	Kantor Otonom, Kotaraja			1 Ha	1111
5	Kantor Walikota			1 Ha	400
6					
Total					

Sumber : Bapedalda Kota Jayapura 2007, GN - RHL Dinas Pertanian Kota Jpr 2007

TABEL 4.1. TUMBUHAN DARATAN

Kabupaten/Kota : Kota Jayapura

Provinsi : Papua

Tahun Data :2007

No	Nama lokal	Nama ilmiah	Persebaran geografi	Status*	Status	Habitat	Ket***
1	Kayu Besi	<i>Intsia bijuga</i>	Cycloop, Teluk Youtefa				
2	Matoa	<i>Pometia pinata</i>	Cycloop, Teluk Youtefa				
3	Beringin	<i>Ficus benjamina</i>	Cycloop, Teluk Youtefa				
4	Pandan	<i>Pandanus</i>	Cycloop, Teluk Youtefa				
5	pinang	<i>Pinanga sp.</i>	Cycloop, Teluk Youtefa				
6	tumbuhan perdu		Cycloop, Teluk Youtefa				
7	paku-pakuan		Cycloop, Teluk Youtefa				
8	Jambu	<i>Myristica sp.</i>	Cycloop, Teluk Youtefa				
9	Callophylum	<i>Callophylum sp.</i>	Cycloop, Teluk Youtefa				
10	Kayu Susu	<i>Alstonia scholaris</i>	Cycloop, Teluk Youtefa				
	Ketapang	<i>Terminalia cattapa</i>	Cycloop, Teluk Youtefa				
	Eukaliptus	<i>Euchalipptus sp.</i>	Cycloop, Teluk Youtefa				
	Makarana	<i>Macarana sp.</i>	Cycloop, Teluk Youtefa				
	Kayu suan	<i>Xanthostemon novoguineense</i>	Cycloop, Teluk Youtefa	Endemik	dilindungi		
	Sagu		Cycloop, Teluk Youtefa				
			Cycloop, Teluk Youtefa				
11	Kelapa	<i>Cocos nucifera</i>	Cycloop, Teluk Youtefa				
12	Anggrek	<i>Dendrobium anosmun</i>	Cycloop, Teluk Youtefa				
13	anggrek	<i>Dendrobium smiliae</i>	Cycloop, Teluk Youtefa				
14	Anggrek	<i>Gramatophyllum papuanum</i>	Cycloop, Teluk Youtefa				
	Anggrek	<i>Bulbophyllum sp.</i>	Cycloop, Teluk Youtefa				
		<i>Aerides odoratur lour</i>	Cycloop, Teluk Youtefa				
		<i>Apendiculla elegans</i>	Cycloop, Teluk Youtefa				

		<i>Arundina bambusi folia</i>	Cycloop, Teluk Youtefa				
		<i>Ascoglossum calopterum</i>	Cycloop, Teluk Youtefa				
		<i>Bulbophyllum absconditum</i>	Cycloop, Teluk Youtefa				
		<i>Bulbophyllum beccarii</i>	Cycloop, Teluk Youtefa				
		<i>Bulbophyllum echilanolabium</i>	Cycloop, Teluk Youtefa				
		<i>Bulbophyllum graveolens</i>	Cycloop, Teluk Youtefa				
		<i>Bulbophyllum grandiflorum</i>	Cycloop, Teluk Youtefa				
		<i>Bulbophyllum fletcherianum</i>	Cycloop, Teluk Youtefa				
		<i>Coelogyne aoperata</i>	Cycloop, Teluk Youtefa				
		<i>Coelogyne beccarii</i>	Cycloop, Teluk Youtefa				
		<i>Coelogyne pandurata var papuanum</i>	Cycloop, Teluk Youtefa				
		<i>Dendrobium antenatum</i>	Cycloop, Teluk Youtefa				
		<i>Dendrobium anosmun</i>	Cycloop, Teluk Youtefa				
		<i>Dendrobium lasinthera</i>	Cycloop, Teluk Youtefa				
		<i>Dendrobium macrophyllum a. rich</i>	Cycloop, Teluk Youtefa				
		<i>Dendrobium macrophyllum v. gignteum</i>	Cycloop, Teluk Youtefa				
		<i>Dendrobium platygosrum</i>	Cycloop, Teluk Youtefa				
		<i>Dendrobium smilliae</i>	Cycloop, Teluk Youtefa				
		<i>Dendrobium spectabile</i>	Cycloop, Teluk Youtefa				
		<i>Dendrobium veratrifolium</i>	Cycloop, Teluk Youtefa				
		<i>Dendrobium violaceo-flaavens</i>	Cycloop, Teluk Youtefa				
		<i>Eria approides</i>	Cycloop, Teluk Youtefa				
	Matoa	<i>Pometia sp.</i>	CAC daerah Pasir II Ormu				
	kayu besi/merbau	<i>Intsia sp.</i>	CAC daerah Pasir II Ormu				
	Jambu hutan	<i>Eugenia sp.</i>	CAC daerah Pasir II Ormu				
	ketapang	<i>terminalia sp.</i>	CAC daerah Pasir II Ormu				
	Pulai	<i>Alstonia sp.</i>	CAC daerah Pasir II Ormu				
	Nyatoh	<i>Palagium sp.</i>	CAC daerah Pasir II Ormu				
	Bitangur	<i>Callophyum sp.</i>	CAC daerah Pasir II Ormu				
	Akasia mangium	<i>Acasia sp</i>	Angkasa				

	Phalem arenga	<i>Arecasiaae</i>	Angkasa				
	Petai cina	<i>Mimosa sp</i>	Angkasa				
	Paku kawat	<i>lycopeidiceae</i>	Angkasa				
	Paku resan	<i>glechinia heterophyla</i>	Angkasa				
	Ansana		Angkasa				
	Mengkudu	<i>Mironda citrapilla</i>	Angkasa				
	Matoa	<i>Pometia sp.</i>	Desa Nafri				
	Beringin	<i>Ficus benjamina</i>	Desa Nafri				
		<i>Spondias</i>	Desa Nafri				
		<i>Dillenia</i>	Desa Nafri				
	Bitangur	<i>Callophyum sp.</i>	Desa Nafri				
		<i>Micschoscarois suandicus</i>	Desa Nafri				

Keterangan

* Endemik, terancam, berlimpah, tidak tahu

** Dilindungi, tidak dilindungi

*** Untuk jenis liar yang belum bernilai ekonomi = pemanfaatan, potensi budidaya dan upaya pengembangan (penangkaran, pelaporan, dll.)

Untuk jenis liar yang sudah diketahui nilai ekonominya = jelaskan besaran nilai ekonomi dari masing-masing spesies

TABEL 4.2. SATWA DARATAN

Kabupaten/Kota : Kota Jayapura
 Provinsi : Papua
 Tahun Data : 2007

No	Nama lokal	Nama ilmiah	Persebaran geografi	Status*	Status	Habitat	Ket***
1	Alap-alap	<i>Haliastur indus</i>	Teluk Youtefa	endemik			
2	Nuri Merah Kepala Hitam	<i>(Lorius lory)</i>	Teluk Youtefa	endemik	dilindungi		
3	Kakatua Jambul Kuning	<i>(Cacatua galerita)</i>	Teluk Youtefa	endemik	dilindungi		
4	Burung Bayan	<i>(Electus roratus)</i>	Teluk Youtefa	endemik	dilindungi		
5	Raja Udang		Teluk Youtefa	endemik	dilindungi		
6	Rangkong	<i>(Buceros bicornis)</i>	Teluk Youtefa	endemik	dilindungi		
7	Nuri Ekor Panjang	<i>(Alisterus chloropterus)</i>	Teluk Youtefa	endemik	dilindungi		
8	Burung Elang	<i>(Sula leucogastes)</i>	Teluk Youtefa	endemik	dilindungi		
9	Burung Bangau Putih	<i>(Pandio haliaetus)</i>	Teluk Youtefa	endemik	dilindungi		
10	Ular Sanca Hijau	<i>Morelia viridis</i>	Teluk Youtefa	endemik	dilindungi		
11		<i>Liasis spp.</i>	Teluk Youtefa	endemik	dilindungi		
12	Ular Boa	<i>(Candoia aspera dan Candoia carinata)</i>	Teluk Youtefa				
13	Biawak	<i>(Varanus spp.)</i>	Teluk Youtefa				
14	Kadal	<i>(Mabouya spp dan Tiliqua sp)</i>	Teluk Youtefa				
15	Tokek	<i>(Gecko gecko)</i>	Teluk Youtefa				
16	Kus kus	<i>(Phalanger sp.)</i>	Teluk Youtefa	endemik	dilindungi		
17	keras ekor panjang	<i>(Macaca fascicularis)</i>	Teluk Youtefa				
18	Ular kaki empat		Teluk Youtefa	endemik	dilindungi		
19		<i>Dasyrys albopunctatus</i>					
20	Kakatua Jambul Kuning	<i>Cacatua galerita</i>	CAC Pasir II - Ormu				
21	Kakaktua Raja	<i>Probosciger aturnus</i>	CAC Pasir II - Ormu				
22	Cenderawasih	<i>Paradise apoda</i>	CAC Pasir II - Ormu				
23	Nuri kepala hitam	<i>Domicella lory</i>	CAC Pasir II - Ormu				

24	Kanguru pohon	<i>Dendralagus sp.</i>	CAC Pasir II - Ormu				
25	Kanguru tanah	<i>Thylogale sp.</i>	CAC Pasir II - Ormu				
26	Kus kus	<i>phalanger sp.</i>	CAC Pasir II - Ormu				
27	Burung taun - taun	<i>Acerus undatus</i>	CAC Pasir II - Ormu				
28	Soa - soa	<i>Varmus jamboiense</i>	Angkasa				
29	Kadal pohon	<i>embia caeruleogaster</i>	Angkasa				
30	Ular tanah	<i>Litoria euenemis</i>	Angkasa				
31	Katak	<i>Platymantis papuensis</i>	Angkasa				
32	Merpati hutan	<i>Philinopus magnificus</i>	Angkasa				

Keterangan

* Endemik, terancam, berlimpah, tidak tahu

** Dilindungi, tidak dilindungi

*** Untuk jenis liar yang belum bernilai ekonomi = pemanfaatan, potensi budidaya dan upaya pengembangan (penangkaran, pelaporan, dll.)

Untuk jenis liar yang sudah diketahui nilai ekonominya = jelaskan besaran nilai ekonomi dari masing-masing spesies

TABEL 4.3. TUMBUHAN PERAIRAN

Kabupaten/Kota : Kota Jayapura
Provinsi : papua
Tahun Data : 2007

No	Nama lokal	Nama ilmiah	Persebaran geografi	Status*	Status	Habitat	Ket***
	pohon kelapa	<i>Cocos nucifera</i> L	Teluk Youtefa				
	ketapang	<i>Terminalia cattapa</i>	Teluk Youtefa				
	pandan	<i>Pandanus</i> sp	Teluk Youtefa				
	bintanggur	<i>Callophyllum inophyllum</i>	Teluk Youtefa				
	baringtonia	<i>Baringtonia asiatica</i>	Teluk Youtefa				
	rumpun laut	<i>Eucaema cottonii</i>	Teluk Youtefa				

Keterangan

* Endemik, terancam, berlimpah, tidak tahu

** Dilindungi, tidak dilindungi

*** Untuk jenis liar yang belum bernilai ekonomi = pemanfaatan, potensi budidaya dan upaya pengembangan (penangkaran, pelaporan, dll.)
Untuk jenis liar yang sudah diketahui nilai ekonominya = jelaskan besaran nilai ekonomi dari masing-masing spesies

Berdasarkan penutupan lahannya secara umum daratan dikelompokkan ke dalam areal yang berhutan dan areal tidak berhutan. Areal yang tidak berhutan umumnya terdiri dari padang rumput dan padang alang-alang di beberapa bagian terlihat adanya bekas-bekas pembakaran lahan. Sedangkan pada areal berhutan, terdiri dari dua jenis tipe vegetasi yang digolongkan menurut ketinggian serta jenis tanah.

Tipe ekosistem yang terdapat di Teluk Youtefa adalah hutan pantai (hutan mangrove) yang dicirikan dengan banyaknya tumbuhan bakau jenis *Rizophora* sp, hutan rawa yang dicirikan dengan dominasi sagu (*Metroxylon* sp), hutan tropis dataran rendah, hutan tropis perbukitan, terumbu karang, keindahan alam bawah laut dan gugusan atol.

TABEL 4.4. SATWA PERAIRAN

Kabupaten/Kota : Kota Jayapura

Provinsi : Papua

Tahun Data : 2007

No	Nama lokal	Nama ilmiah	Persebaran geografi	Status*	Status	Habitat	Ket***
1	Udang Windu	<i>Penaeus</i> spp.	Teluk Youtefa				
2	Udang Kendal	<i>Panulirus</i> spp.	Teluk Youtefa				
3	Udang Jambret	<i>Mysis</i> spp.	Teluk Youtefa				
4	Sotong	<i>Sepia</i> spp.	Teluk Youtefa				
5	Cumi-cumi	<i>Loligo</i> spp.	Teluk Youtefa				
6	Gurita	<i>Octopus</i> spp.	Teluk Youtefa				
7	Ubur-ubur	<i>Aurillia</i> spp.	Teluk Youtefa				
8	Ikan Badut	<i>Amphirion</i> sp.	Teluk Youtefa				
9	Ikan Kerapu	<i>Epinephelus tanvina</i>	Teluk Youtefa				
10	Lencam	<i>Lethenus</i> spp.	Teluk Youtefa				
11	Selar Kuning	<i>Caranx</i> spp.	Teluk Youtefa				
12	Ikan Glodok	<i>Periophthalmus</i> sp	Teluk Youtefa				
13	Ikan Bolanak	<i>Valamungil speigleri</i>	Teluk Youtefa				
14	Ikan Kombong	<i>Rastralinger kanarguta</i>	Teluk Youtefa				
15	Ikan Samandar	<i>Siganus</i> sp.	Teluk Youtefa				
16	Ikan Merah	<i>Lutjanus malabarucus</i>	Teluk Youtefa				
17	Rendie/Ikan Kakap	<i>Lutjanus argentimaculatus, Lutjanus altifrontalis</i>	Teluk Youtefa				
			Teluk Youtefa				
18	ikan Bubara	<i>Caranx sexfasciatus</i>	Teluk Youtefa				
19	Runang/bandeng	<i>Chanos chanos</i>	Teluk Youtefa				
20	Narhak/Daun tebu	<i>Tricurus haumela</i>	Teluk Youtefa				
21	Ferner/Tenggiri	<i>Scomberomorus commersoni</i>	Teluk Youtefa				
22	Usau/Kembung	<i>Restrelinger kanaguta</i>	Teluk Youtefa				

23	Hemos/Kapus-kapus	<i>Gerres abbreviatus</i>	Teluk Youtefa				
24	Peperek	<i>Eugila eugila</i>	Teluk Youtefa				
25	Naf/Gutila	<i>Letrinus sp</i>	Teluk Youtefa				
26	Muh/julung-julung	<i>Hemirhamphus sp</i>	Teluk Youtefa				
27	Sau/Sako	<i>Thylosorus sp</i>	Teluk Youtefa				
28	Jop/Kerong-kerong	<i>Therapon-therapon</i>	Teluk Youtefa				
29	Metrap/Geropa	<i>Chepalopolis sp</i>	Teluk Youtefa				
30	Alu-alu	<i>Spyraena sp</i>	Teluk Youtefa				
31	sembulak	<i>Sardinella sp</i>	Teluk Youtefa				
32	Fan/Make	<i>scutengaraulis sp</i>	Teluk Youtefa				
33	Wosyam/Biji nangka	<i>parupeneus indicus</i>	Teluk Youtefa				
34	Syer/Pari	<i>amphostistius sp</i>	Teluk Youtefa				
35	Sembou/Daun Bambu	<i>chostineus sp</i>	Teluk Youtefa				
36	bawal hitam	<i>formio niger</i>	Teluk Youtefa				
37	Beloso	<i>saurida sp</i>	Teluk Youtefa				
38	Hanhoyer/kakatua	<i>callyodon</i>	Teluk Youtefa				
39	Meyem/Wrasse	<i>cheilinus</i>	Teluk Youtefa				
40	Nor/Bia Darat	<i>Anadara antiquata</i>	Teluk Youtefa				
41	Ptang/Bia Putih	<i>Iorides lucinalis</i>	Teluk Youtefa				
42	Knerkandork/Bia Kodok	<i>Aratica islandica</i>	Teluk Youtefa				
43	Fernar/Tiram	<i>Crassostea angulata</i>	Teluk Youtefa				
44	Sir/Tiram	<i>Ostrea edulis</i>	Teluk Youtefa				
45	Far/Tiram	<i>Pteria hirundo</i>	Teluk Youtefa				
46	Hundo	<i>Thracea dapracea</i>	Teluk Youtefa				
47	Jijir/Bia Funi	<i>Ceritium vulgatu</i>	Teluk Youtefa				

Keterangan

* Endemik, terancam, berlimpah, tidak tahu

** Dilindungi, tidak dilindungi

*** Untuk jenis liar yang belum bernilai ekonomi = pemanfaatan, potensi budidaya dan upaya pengembangan (penangkaran, pelaporan, dll.)

Untuk jenis liar yang sudah diketahui nilai ekonominya = jelaskan besaran nilai ekonomi dari masing-masing spesies

TABEL 5.1. TUTUPAN DAN KERAPATAN MANGROVE

Kabupaten/Kota: Kota Jayapura :
Provinsi : Papua :
Tahun Data: 2007 :

No	Lokasi	Luas Lokasi (ha)	Persentase Tutupan (%)	Kerapatan (pohon/ha)
1	Teluk Youtefa	74	60	sedang
2				

Sumber : Bapedalda Kota Jayapura

TABEL 5.2. PERSENTASE KERUSAKAN PADANG LAMUN

Kabupaten/Kota :
Provinsi :
Tahun Data :

No	Lokasi	Luas Lokasi (ha)	Persentase Area Kerusakan (%)
1			
2			
3			
4			
5			
6			

Sumber :

TABEL 5.3. LUAS TUTUPAN TERUMBU KARANG

Kabupaten/Kota :

Provinsi :

Tahun Data :

No	Lokasi	Luas Tutupan (ha)	Persentase Luas Tutupan (%)			
			Sangat Baik	Baik	Sedang	Rusak
1						
2						
3						
4						
5						
6						

Sumber :

TABEL 5.4. KEPENDUDUKAN DI LAUT DAN PESISIR

Kabupaten/Kota : Kota Jayapura

Provinsi : Papua

Tahun Data : 2007

No	Kecamatan/Kabupaten (Terletak di Pesisir)	Jumlah Desa Pesisir	Jumlah KK	Jumlah Penduduk (jiwa)	Jumlah Penduduk Berdasarkan Mata Pencaharian (jiwa)		
					Nelayan (%)	Petani (%)	Lainnya
1	Distrik Jayapura Utara	6		34275			
2	Distrik Jayapura Selatan	2		786			
3	Distrik Abepura	4		1757			
4	Distrik Muara Tami	4		2998			
5							

Sumber : Kota Jayapura dalam Angka, 2007

TABEL 6.1. BANYAKNYA RUMAH TANGGA BERTEMPAT TINGGAL DI BANTARAN/TEPI SUNGAI

Kabupaten/Kota :

Provinsi :

Tahun Data :

No.	Distrik/Kelurahan/Desa	Jumlah Rumah Tangga
1	Distrik Jayapura Utara	
2	Distrik Jayapura Selatan	
3	Distrik Jayapura Abepura	
4	Distrik Heram	
5	Distrik Muara Tami	

Sumber :

TABEL 6.2. BANYAKNYA DESA YANG TINGGAL DI JARINGAN LISTRIK TEGANGAN TINGGI DAN PEMUKIMAN KUMUH

Kota/Kabupaten : Kota Jayapura

Provinsi : Papua

Tahun Data :

Lokasi (Kab/Kec)	Jaringan Listrik tegangan Tinggi			Pemukiman Kumuh
	Ada	Tidak	Tidak Ada Listrik Tegangan Tinggi	
Distrik Jayapura Utara		Tidak	Tidak ada	
Distrik Jayapura Selatan		Tidak	Tidak ada	
Distrik Jayapura Abepura		Tidak	Tidak ada	
Distrik Heram		Tidak	Tidak ada	
Distrik Muara Tami		Tidak	Tidak ada	

Sumber :PT. PLN Persero Cabang Jayapura(Juni 2008)

TABEL 6.4. BANYAKNYA RUMAH TANGGA TANPA SEPTIC TANK

Kabupaten/Kota :

Provinsi :

Tahun Data :

No.	Kecamatan/Kelurahan/Desa	Jumlah Rumah Tangga
1		
2		
3		
4		
5		
6		
7		
8		
9		
10		

Sumber :

TABEL 6.5. BANYAKNYA PENDERITA PENYAKIT

Kabupaten/Kota :

Provinsi :

Tahun Data :

No.	Lokasi	Jumlah Penderita Penyakit (jiwa)		
		Kulit	Diare	ISPA
1				
2				
3				
4				
5				
6				
7				
8				
9				
10				
11				
12				
13				
14				
	Jumlah/Total			

Sumber :

TABEL 6.6. DISTRIBUSI AIR BERSIH PDAM MENURUT JENIS PELANGGAN

Kota/Kabupaten :
Provinsi :
Tahun Data :

No.	Pelanggan	Jumlah	Volume (m ³ /Tahun)
1	Rumah Tangga		
2	Industri		
3	Rumah Sakit		
4	Hotel		
5	Lain-lain		

Sumber :

TABEL 6.8. PENGELOLAAN SAMPAH

Kabupaten/Kota : Kota Jayapura
Provinsi : Papua
Tahun Data : 2007

No.	Parameter	
A	TPA	
1	Nama	TPA Nafri
2	Sistem Pengelolaan	
	a. Sanitary landfill	
	b. Control	
	c. Open dumping	Open Dumping
	d. Incenerator (unit)	
3	Luas (ha)	15 ha
4	Volume/Kapasitas (m ³)	
5	Mulai operasional (tahun)	1990
6	Masa pakai (tahun)	30 tahun
7	Lokasi	Nafri
B.	Sampah	
1	Timbulan (m ³ /hari)	563.328 m ³ /hari
2	Terangkut (m ³ /hari)	384 m ³ /hari

Sumber : Bapedalda Kota Jayapura

TABEL 7.1. PRODUK HUKUM TERKAIT DENGAN PENGELOLAAN LINGKUNGAN HIDUP

Kabupaten/Kota

: Kota Jayapura

Provinsi

: Papua

No.	Jenis Produk Hukum *)	Nomor	Tahun	Tentang
I	Pengelolaan Lingkungan Hidup			
1	Keputusan Walikotamadya Kepala Dati II Jayapura	Nomor 10 Tahun 1999	1999	Pembentukan Tim Penyusun Buku Neraca Kualitas Lingkungan Daerah (NKLD) di Kotamadya Dati II Jayapura
2	Keputusan Walikota Jayapura	Nomor 93 Tahun 2001	2001	Pembentukan Komisi Penilai Amdal Daerah di Kota Jayapura
3	Perda Kota Jayapura	Nomor 9 Tahun 2003	2003	Ijin Usaha Pertambangan bahan Galian Golongan C
4	Keputusan Walikota	Nomor 92 Tahun 2006	2006	Pembentukan Tim Pemberi Rekomendasi/ Pertimbangan Teknis atas Surat Ijin Pertambangan Daerah (SIPD) Kota Jayapura
5	Keputusan Walikota Jayapura	Nomor 85 Tahun 2007	2007	Pembentukan Tim GNKPA Kota Jayapura
II	Pengelolaan kebersihan/sampah			
6	Peraturan Daerah Kotamadya Dati II Jayapura	Nomor 10 Tahun 1996	1997	Ketentuan pelayanan pembuangan limbah cair
7	Perda Kotamadya Dati II Jayapura	Nomor 18 Tahun 1995	1995	Retribusi Kebersihan Kota
III	Ruang Terbuka Hijau			
8	Perda Kota Jayapura	Nomor 16 Tahun 1995	1995	Rencana Tata Ruang Wilayah.

Keterangan : *) Perda/SK Gubernur/SK Bupati/SK Walikota

Sumber : Bapedalda Kota Jayapura, 2007

TABEL 7.2. ANGGARAN PENGELOLAAN LINGKUNGAN HIDUP

Kabupaten/Kota :

Provinsi :

No.	Tahun	Anggaran Lingkungan (Rp.) *)			Total
		APBD	APBN **)	BLN ***)	
1	2008	950,000,000	991,000,000		1,941,000,000
2	2007	1,750,000,000	991,000,000		2,741,000,000
3	2006		334,000,000		334,000,000
4	2005	350,000,000			350,000,000

Keterangan :

*) Anggaran yang dikelola oleh Bapedalda atau Instansi Pengelola Lingkungan

**) Dalam bentuk DAU dan atau DAK

***) Bantuan Luar Negeri

Sumber : Laporan tahunan Bapedalda Kota Jayapura

TABEL 7.3. JUMLAH PERSONIL MENURUT TINGKAT PENDIDIKAN *)

Kabupaten/Kota :

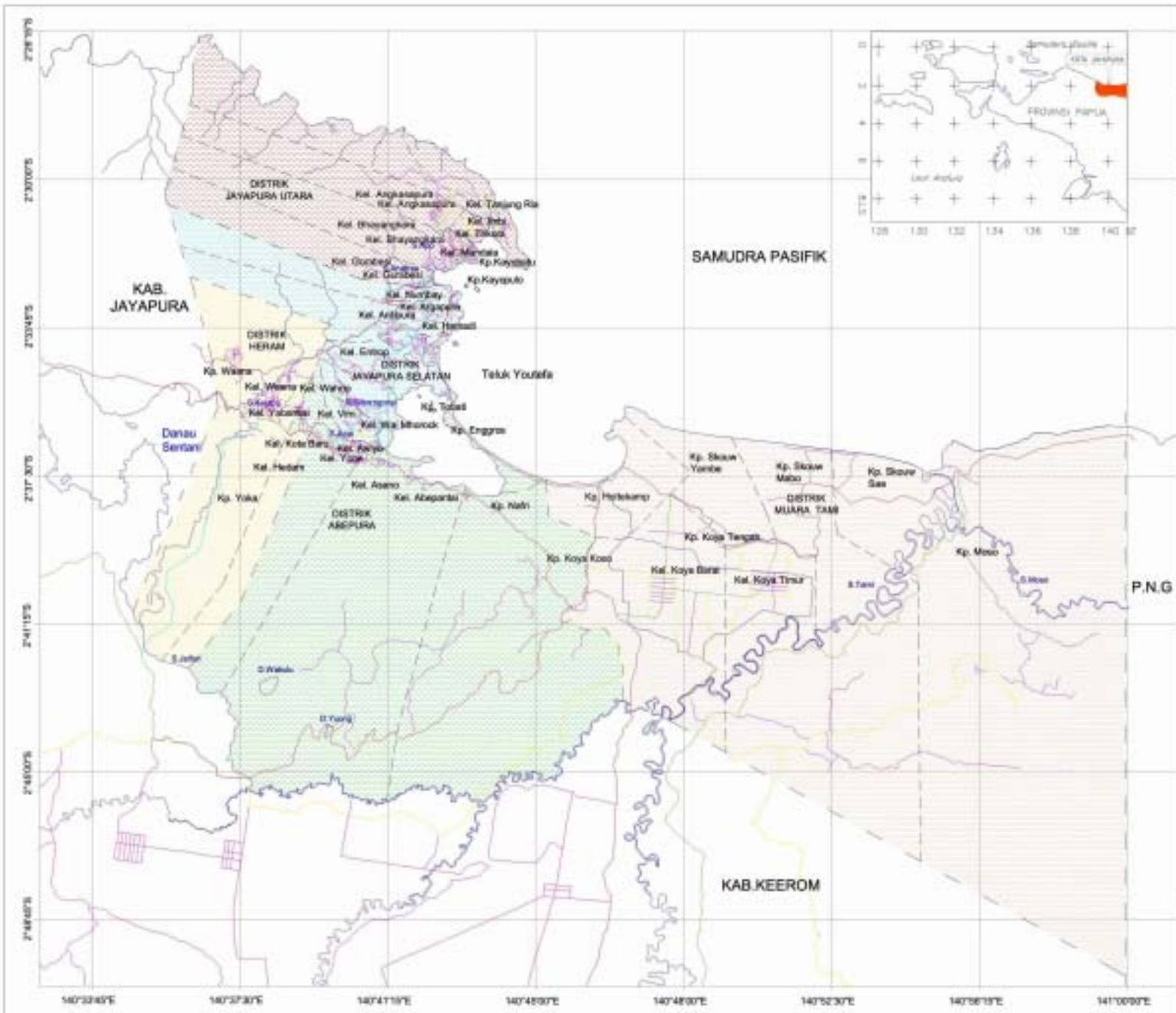
Provinsi :

No.	Tingkat Pendidikan	Jenis Kelamin	
		Laki-Laki	Perempuan
1	SD	1	
2	SLTP		
3	SLTA	7	
4	Diploma		
5	Sarjana	11	6
6	Master	1	2
7	Doktor		
	Jumlah	20	8

Keterangan :

*) Jumlah Personil di Bapedalda atau Instansi Pengelola Lingkungan

Sumber :DUK Bapedalda Kota Jayapura, 2007



PEMERINTAH KOTA JAYAPURA

RENCANA TATA RUANG WILAYAH
KOTA JAYAPURA

PETA ADMINISTRASI KOTA JAYAPURA



Skala : 1 : 100.000
(Skala Pada Ukuran Haris A4)

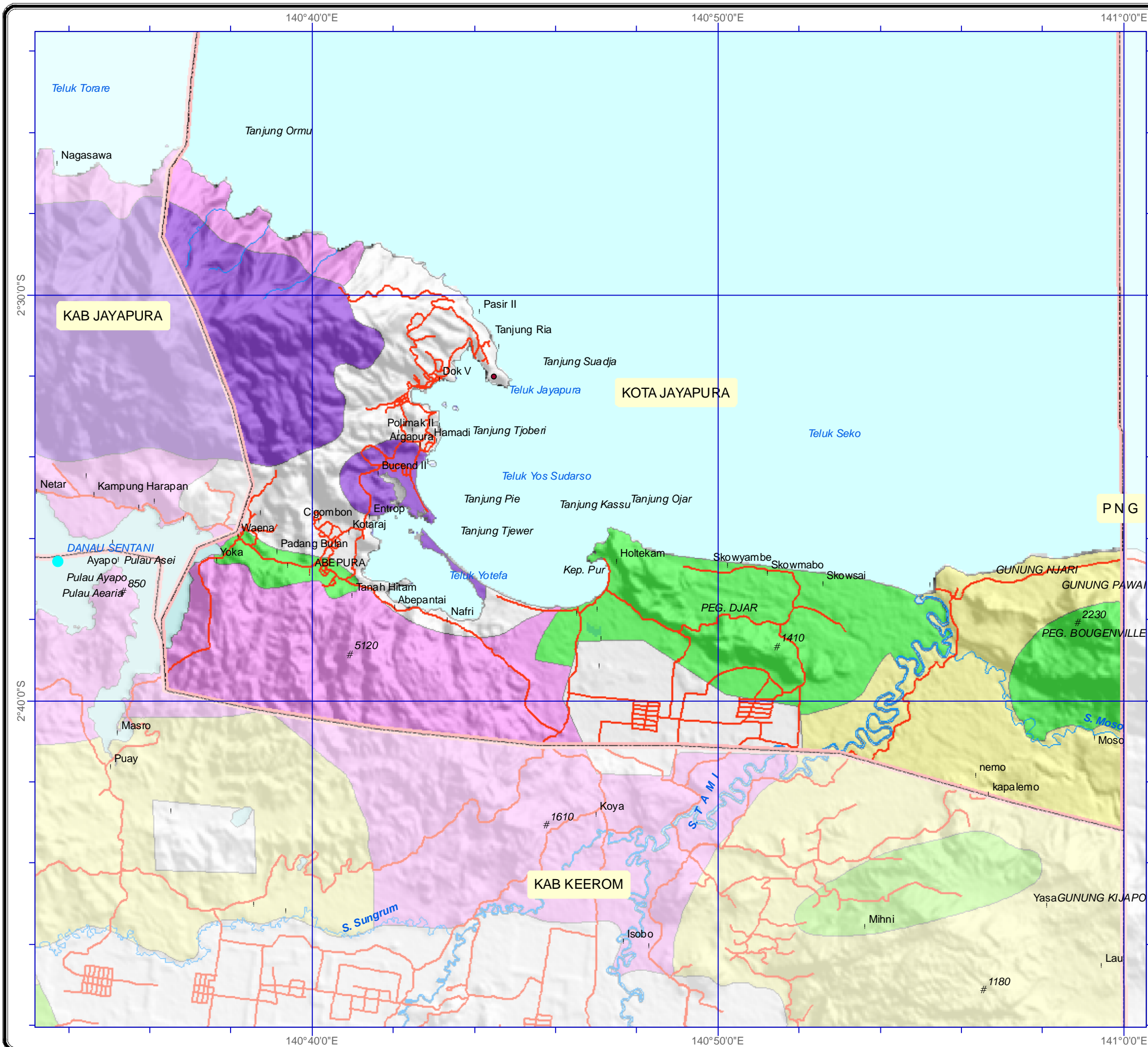


Proyeksi Peta : Transverse Mercator
Spheroid : World Geodetic System (W.G.S 1984)
Grid : Lintang Sejajar
Resolusi Citra Satelit 1 m

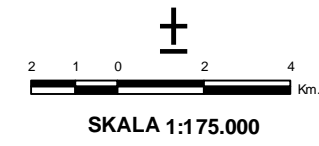
LEGENDA :

- Batas Negara
- Batas Kabupaten/Kota
- Batas Distrik
- Batas Kelurahan/Kampung
- Sungai
- Pantai
- Jalan Arteri Primer
- Jalan Arteri Sekunder
- Jalan Kolektor Primer
- Jalan Kolektor Sekunder
- Jalan Lokal

- SUMBER :
- BAPPEDA Kota Jayapura
 - BAKOSURTANAL 1: 250.000
 - Peta Topografi Angkatan Darat 1: 50.000
 - Interpretasi Citra Satelit IKONOS 2006
 - Interpretasi Citra Satelit SKTM 2003
 - Data Survey 2000



P E T A
KAWASAN HUTAN DAN PERAIRAN
KOTA JAYAPURA
PROVINSI PAPUA

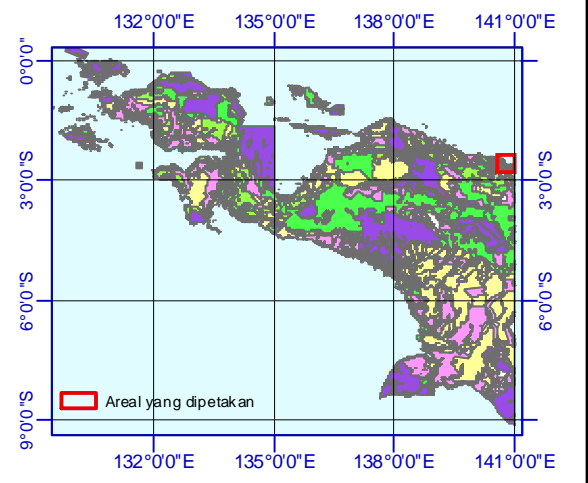


KETERANGAN :


- Kampung
- Kota Distrik
- Kota Kabupaten
- Batas Kabupaten
- Jalan
- Sungai
- Kawasan Hutan :
 - Hutan Lindung
 - Hutan Produksi
 - Hutan Produksi Terbatas
 - Hutan Produksi Konversi
 - Kawasan Konservasi
- Areal Penggunaan Lain
- Tubuh Air / Danau

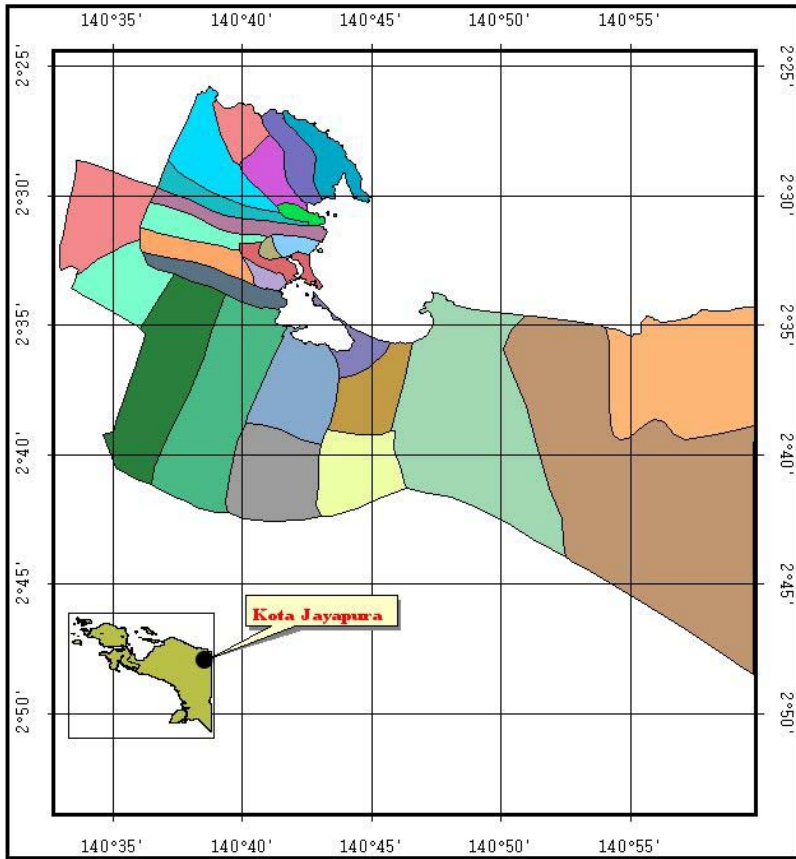
- Sumber Peta :
1. Peta Kawasan Hutan dan Perairan Propinsi Irian Jaya, Lampiran Surat Keputusan Menteri Kehutanan dan Perkebunan, No.:891/Kpts-II/1999, tanggal 14 Nopember 1999.
 2. Peta jaringan jalan Provinsi Papua hasil Interpretasi Citra Landsat ETM7 + Tahun 2003/2004, (Update Tahun 2006).
 3. Peta Jaringan jalan Provinsi Papua hasil Interpretasi Citra Landsat ETM7 + Tahun 2003/2004 (Update Tahun 2006).
 4. Peta Sungai hasil Interpretasi Citra Landsat ETM 7 + Tahun 2003/2004 (Update Tahun 2006)
 5. Peta Batas Kabupaten Provinsi Papua (BPN Provinsi Papua) Tahun 2004.

PETA SITUASI
SKALA 1:21.000.000



Peta ini tidak dapat digunakan sebagai acuan penentuan posisi kampung dan batas-batas Kabupaten yang pasti, apabila ada posisi kampung / batas Kabupaten yang definitif, agar menghubungi Balai Pemantapan Kawasan Hutan Wilayah X, Jayapura (Laboratorium SIG).


 Dikeluarkan oleh :
 Laboratorium Sistem Informasi Geografis
 Balai Pemantapan Kawasan Hutan Wilayah X Jayapura
 Tahun 2007



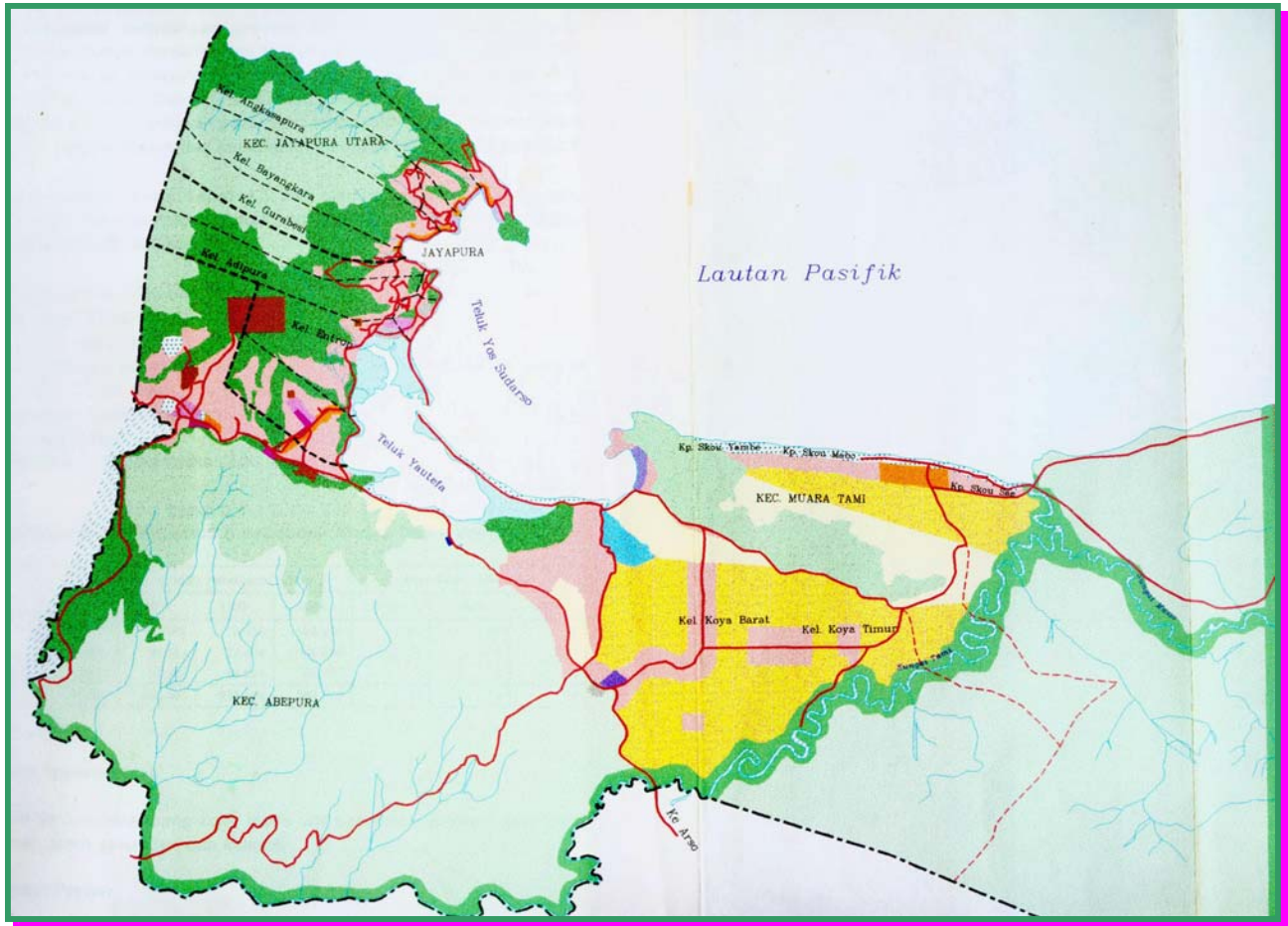
PETA ADMINISTRASI KELURAHAN KOTA JAYAPURA

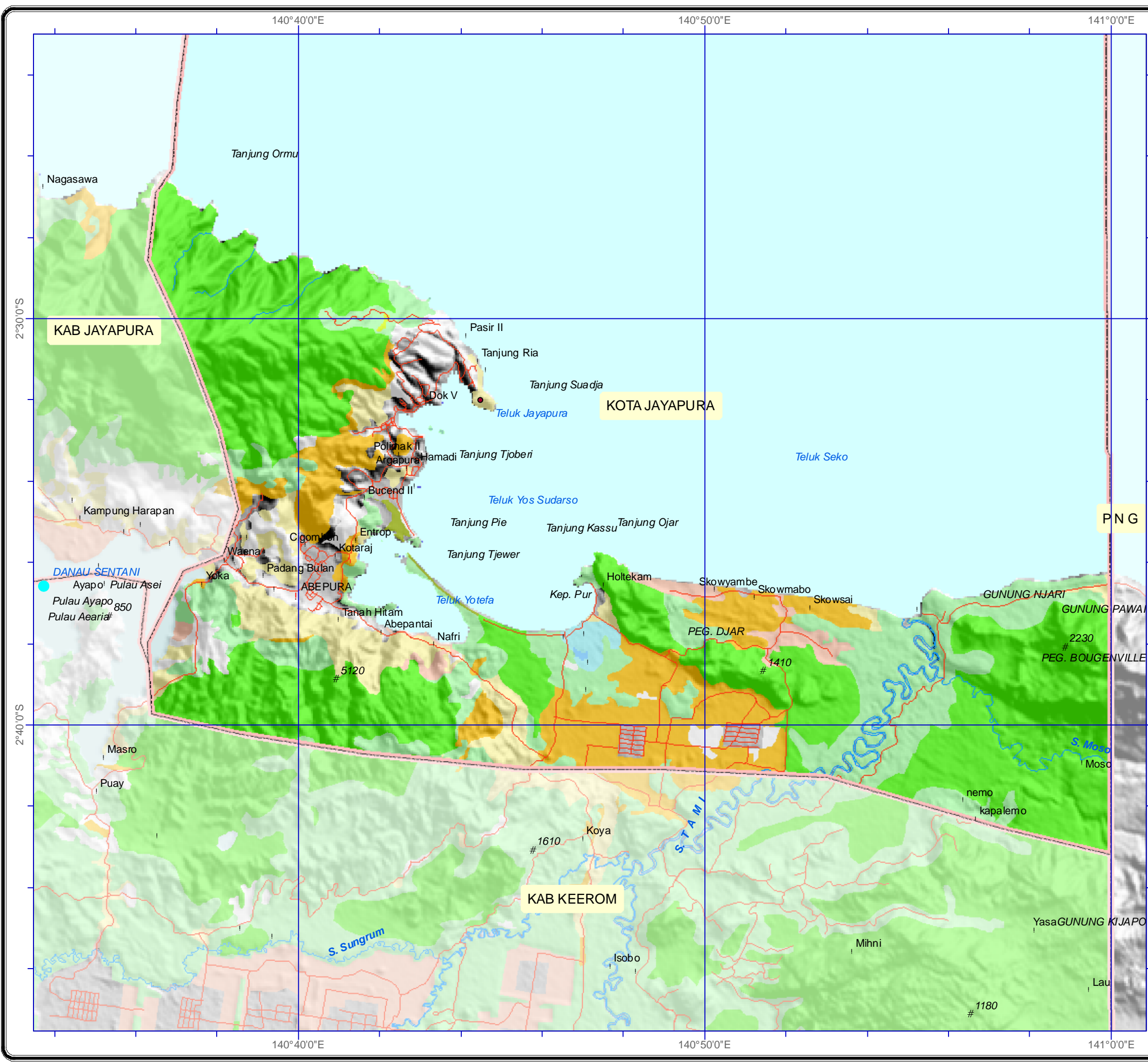


4 0 4 8 Kilometers

Keterangan:

- ANGKASA PURA
- ARDIPURA
- ARGAPURA
- ASANO
- BAYANGKARA
- ENGGROS
- ENTROP
- GURABESI
- HAMADI
- HEDAM
- HOLTEKAM
- IMBI
- KOYABARAT
- KOYATIMUR
- MANDALA
- NAFRI
- NUMBAI
- SKOUW YAMBE
- SKOUW MABO
- SKOUW SAE
- TAHIMA SOROMA/KAYU PULAU
- TANJUNG RIA
- TOBATI
- TRIKORA
- VIM
- WAENA
- YOKA





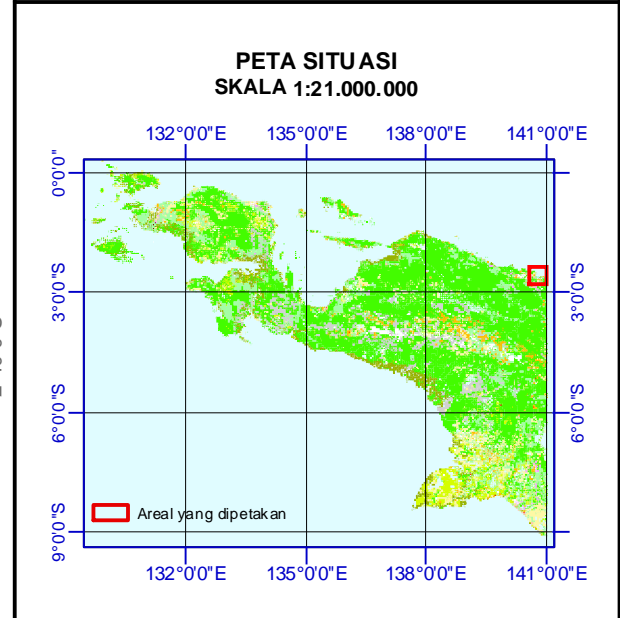
P E T A
PENUTUPAN LAHAN
KOTA JAYAPURA
PROVINSI PAPUA

SKALA 1:175.000

KETERANGAN:

PENUTUPAN LAHAN :

Sumber Peta :
 1. Peta Penutupan Lahan Provinsi Papua dan Provinsi Papua Barat. (thn 2003 update thn 2006)
 2. Peta jaringan jalan Provinsi Papua hasil Interpretasi Citra Landsat ETM7 + Tahun 2003/2004. (Update Tahun 2006).
 3. Peta Sungai hasil Interpretasi Citra Landsat ETM 7 + Tahun 2003/2004 (Update Tahun 2006)
 4. Peta Batas Kabupaten Provinsi Papua (BPN Provinsi Papua) Tahun 2004.



Peta ini tidak dapat digunakan sebagai acuan penentuan posisi kampung dan batas-batas Kabupaten yang pasti, apabila ada posisi kampung / batas Kabupaten yang definitif, agar menghubungi Balai Pemantapan Kawasan Hutan Wilayah X, Jayapura (Laboratorium SIG).

Dikeluarkan oleh :
 Laboratorium Sistem Informasi Geografis
 Balai Pemantapan Kawasan Hutan Wilayah X Jayapura
 Tahun 2007

DAFTAR PUSTAKA

- Asisten Deputi Urusan Informasi Deputi Urusan Data dan Informasi Deputi Bidang Pembinaan Sarana Teknis dan Peningkatan Kapasitas Kementerian Lingkungan Hidup Kementerian Lingkungan Hidup, 2008, *Panduan Umum Penyusunan Laporan Status Lingkungan Hidup Daerah Propinsi dan Kabupaten Kota Tahun 2008*, Jakarta
- Bapedalda Kota Jayapura, 2006, *Kajian Lingkungan Tempat Pembuangan Akhir (TPA) Sampah Nafri*
- Bappeda Kota Jayapura, 2005, *Profil Kota Jayapura*
- BPS Kota Jayapura, 2007, *Kota Jayapura Dalam Angka*
- Susilo, K., 2000, *Kebijakan Tata Ruang dan Pengembangan Wilayah Dalam Mendukung Pembangunan Kelautan dan Perikanan. Paper Presented at National Workshop of Department of Exploration and Fishery*, Jakarta.